



SILVA medical

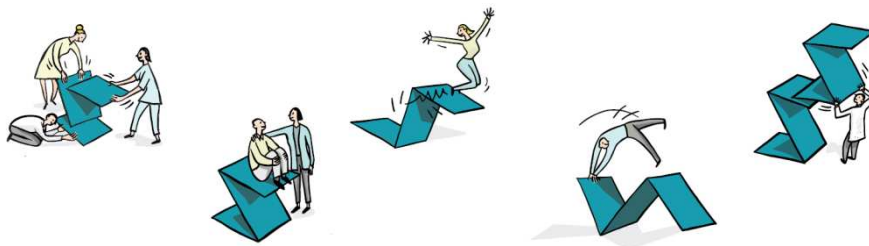
# Geriatrisch Dagziekenhuis Scheutbos

Samen met een  
multidisciplinair team :

- Verpleegkundige-  
coördinator
- Sociaal assistenten
- Diëtisten
- Ergotherapeuten
- Kinesitherapeuten
- Logopedisten
- Psychologen

Laat uw  
gezondheidstoestand  
screenen op advies van een  
geriater

Wij begeleiden u op het pad  
naar autonomie en welzijn



**Voorwaarden:** ouder zijn dan 75  
jaar en in het bezit zijn van een  
aanvraag door de arts  
**Openingsuren:** maandag,  
woensdag, donderdag van 09u00 tot  
16u00

**Tel:** 02 854 10 20  
Ferdinand Elbersstraat 24  
1080 Brussel  
[www.silva-medical.be](http://www.silva-medical.be)  
tabblad « Scheutbos »



SILVA medical

## Geriatrisch Dagziekenhuis Bilan en preventie Geriatrisch Zorgprogramma van Scheutbos



Bilan “gezond ouder worden”



Cognitief bilan en opvolging, ondersteuning van mantelzorgers



Evaluatie evenwichtsstoornissen en valpreventie



Voeding en dieet



Incontinentie en opvolging



Intraveneuze behandelingen en opvolging

U wordt verwelkomt door de verpleegkundige-coördinator en het multidisciplinair team, onder toezicht van de geriater.

Na afloop van alle onderzoeken wordt u het medisch en interdisciplinair advies mondeling meegedeeld ; een schriftelijk verslag wordt doorgestuurd naar uw behandelend geneesheer.

Contacteer ons voor informatie en afspraken :

02 854 10 20

Ferdinand Elbersstraat 24

1080 Brussel

[www.silva-medical.be](http://www.silva-medical.be), tabblad « Scheutbos »

# CONTACTEER ONS !